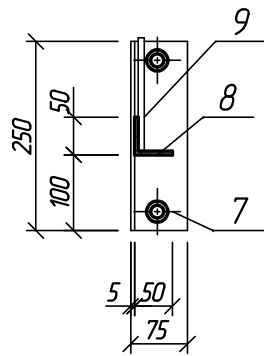
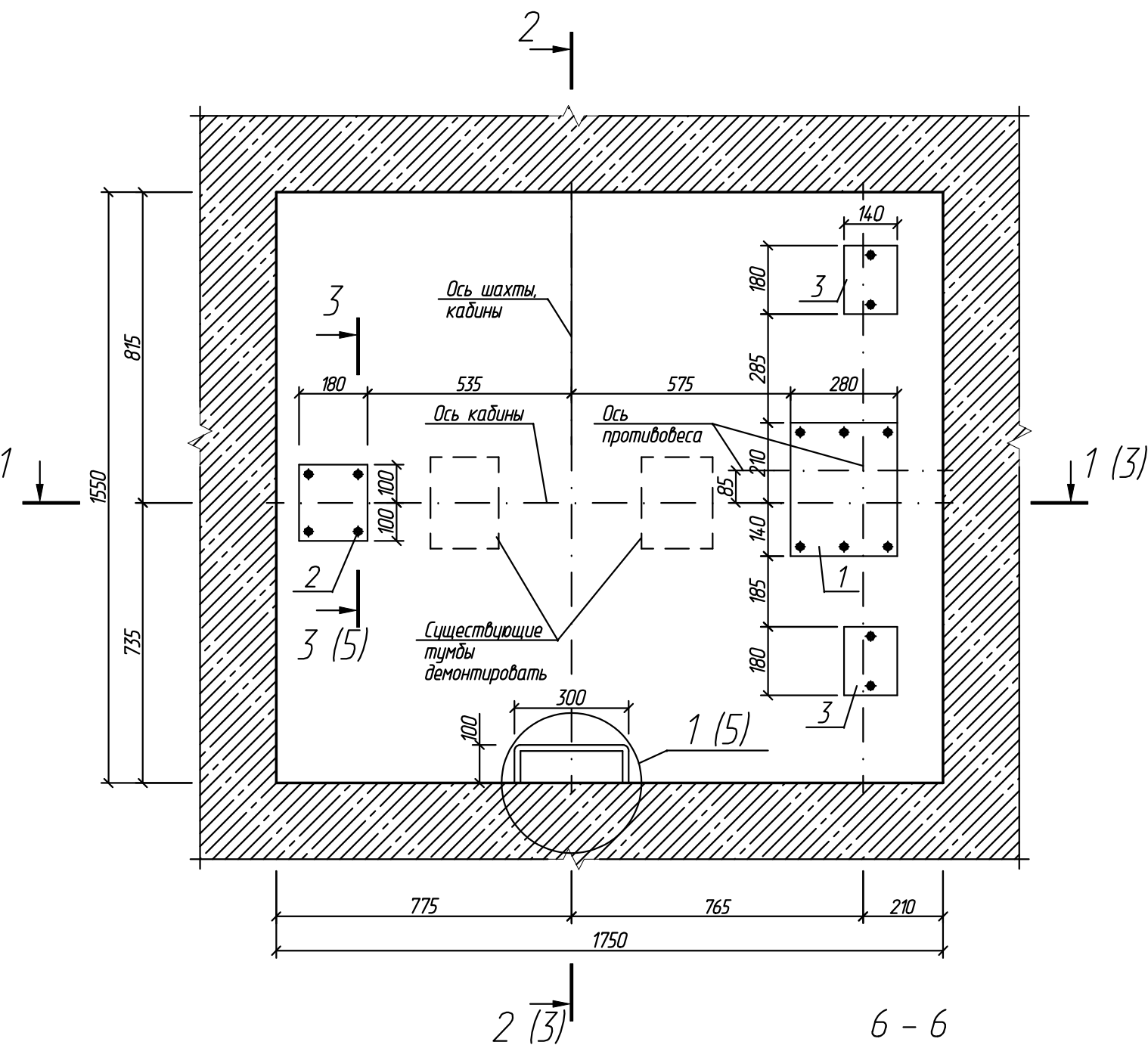
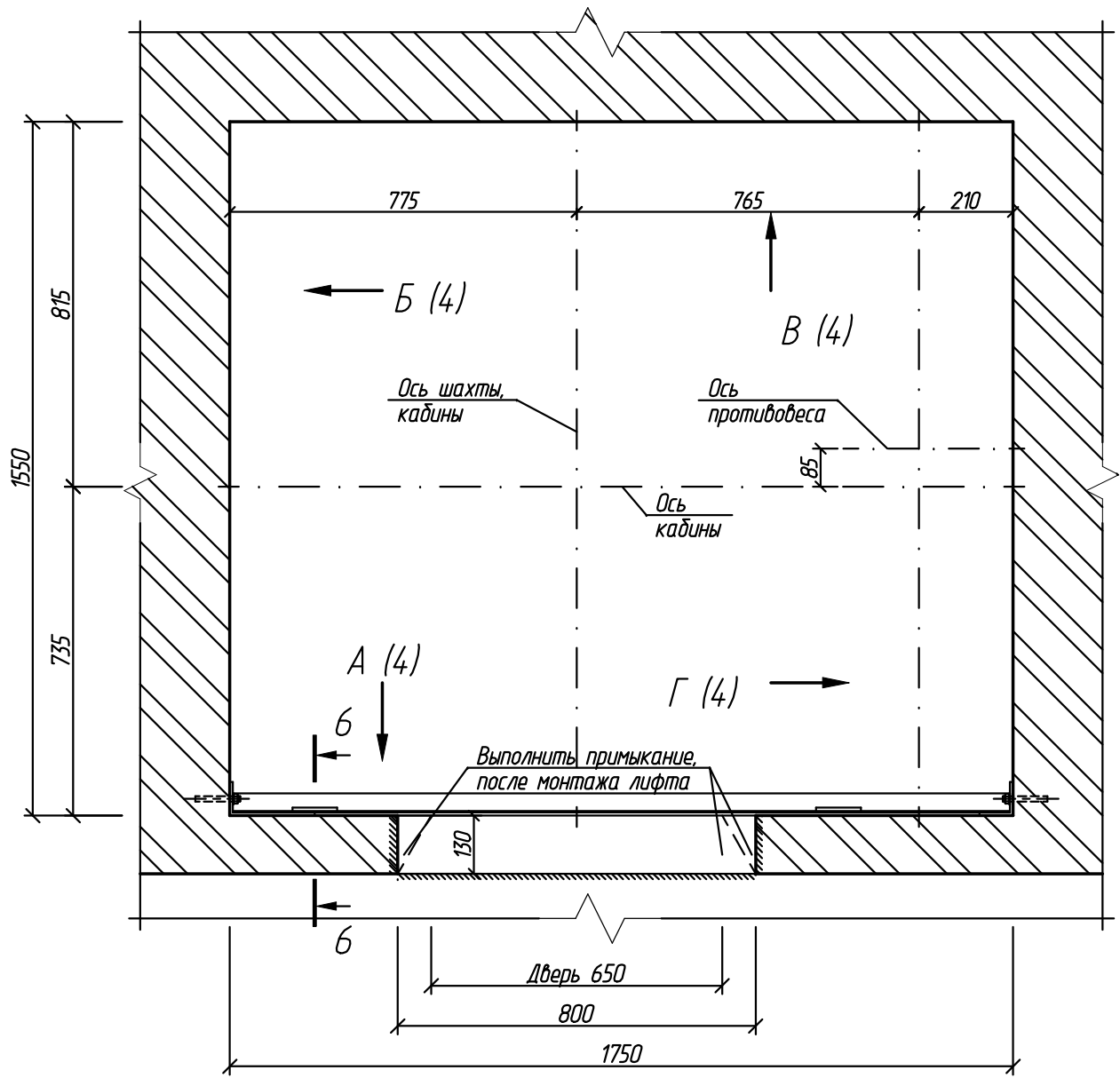


План шахты лифта на отм. -1,300



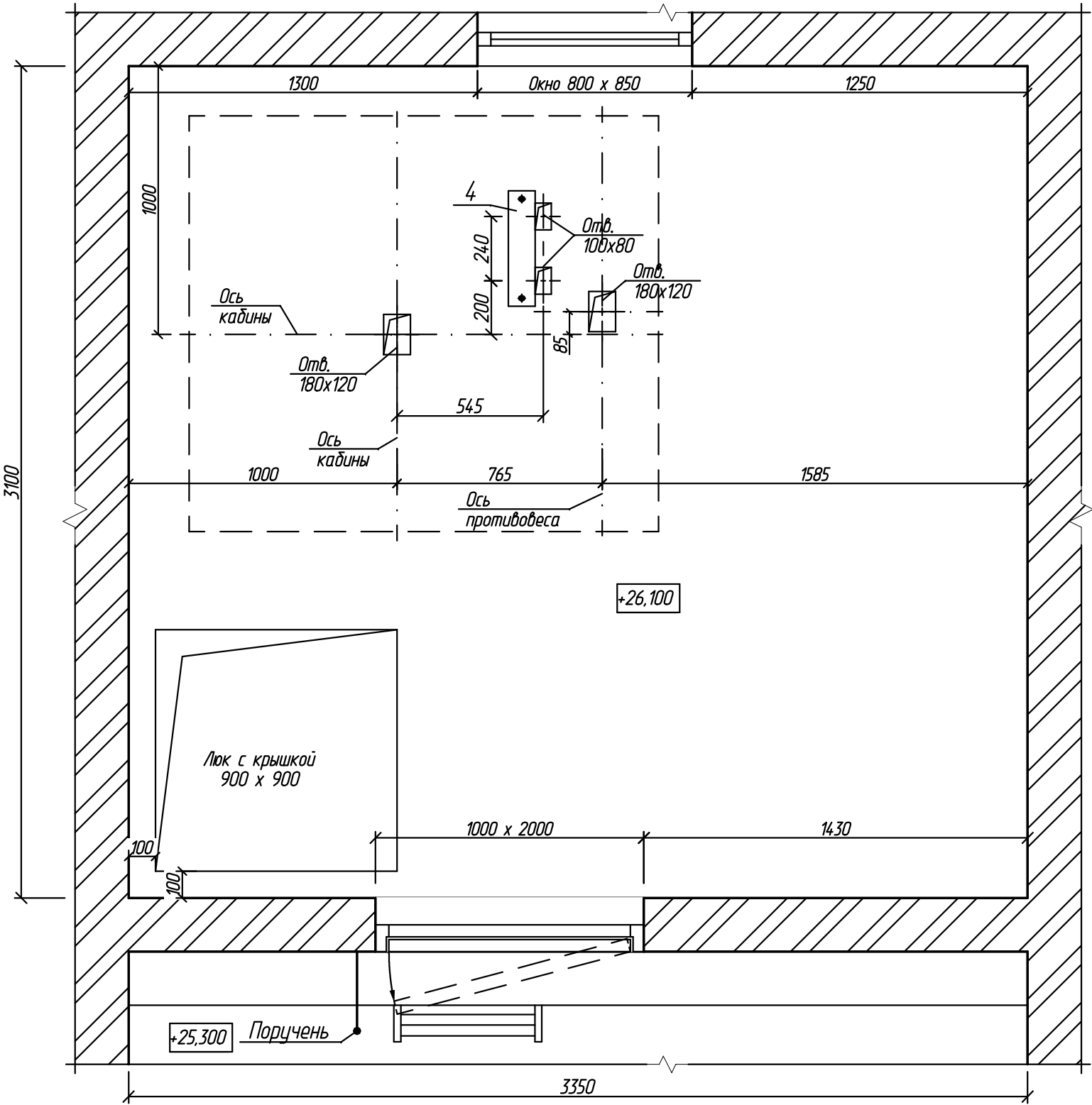
План шахты лифта на отм. 0,000, +2,800, +5,600, +8,400, +11,200, +14,000, +16,800, +19,600, +22,400



						2016060-КР		
						г. Рязань, ул. Введенская, д. 67, п. 2		
Изм.	Кол.уч.	Лист	№ док.	Подп.	Дата	Замена лифта	Стадия	Лист
Разраб.	Шелопяев				07.04.16		П	1
Провер.	Уваров				07.04.16	Планы шахты лифта		5
Н.контр.	Уваров				07.04.16		ООО ИЦ "ТЕХЛИФТ"	
Утв.	Банин				07.04.16			

1. Существующую цементно-песчаную стяжку пола приямка лифта, в местах прокладки электропроводки и установки оборудования удалить. После установки оборудования лифта и прокладки электропроводки восстановить стяжку цементно-песчаным раствором марки М150.
2. Существующие тумбы в приямке демонтировать.
3. Детали поз. 1, 2, 3 ставить по слою ц/п р-ра М150, крепить анкер-шпильками М12х100 отвечающим требованиям задания на проектирование, завода изготовителя.

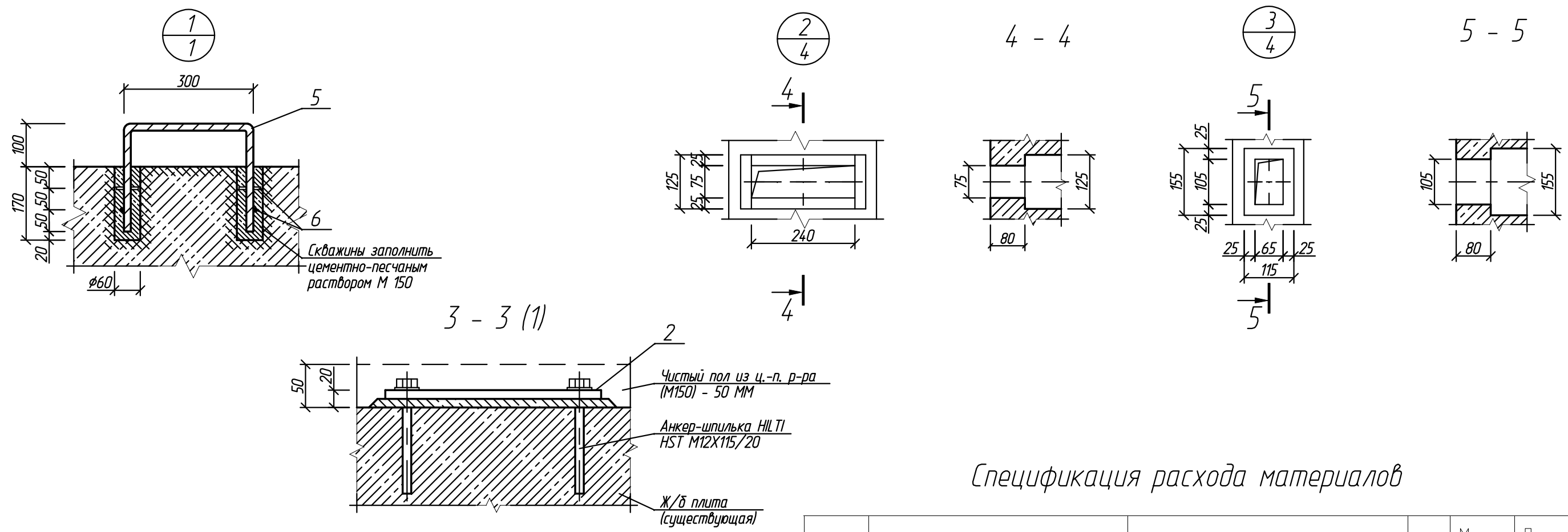
План машинного помещения лифта на отм. +26,100



Согласовано					
Взам.инж.Н					
Подп. и дата					
Инж.Н подл.					

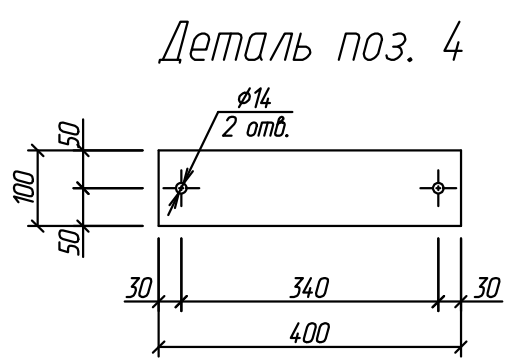
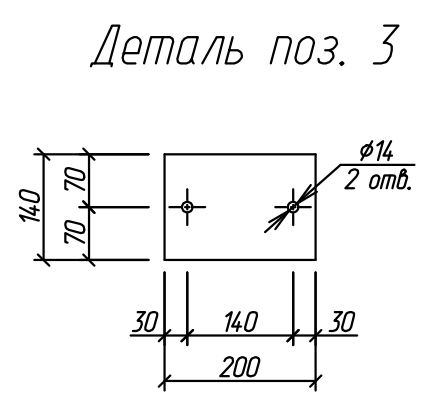
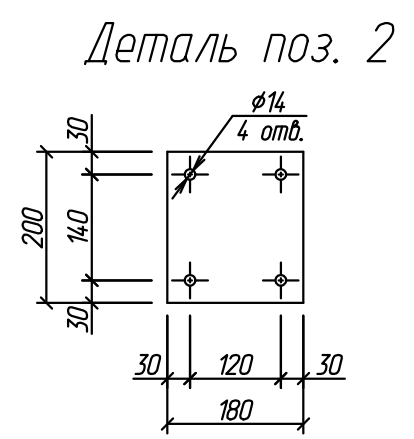
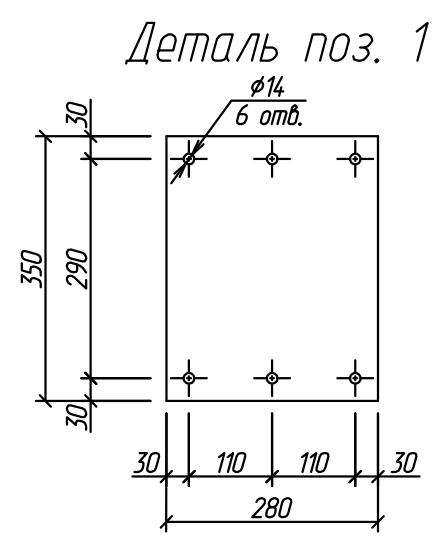
1. Существующую цементно-песчаную стяжку пола машинного помещения лифта, в местах прокладки электропроводки и установки оборудования удалить. После установки оборудования лифта и прокладки электропроводки восстановить стяжку цементно-песчаным раствором марки М150.
2. Деталь поз. 4 ставить по слою ц/п р-ра М150, крепить анкер-шпильками М12х100 отвечающим требованиям задания на проектирование, завода изготовителя.

						2016060-КР		
						г. Рязань, ул. Введенская, д. 67, п. 2		
Изм.	Кол.уч.	Лист	№ док.	Подп.	Дата	Замена лифта	Стадия	Лист
Разраб.		Шелопяев			07.04.16		П	2
Провер.		Уваров			07.04.16			5
						План машинного помещения на отм. +26,100	ООО ИЦ "ТЕХЛИФТ"	
Н.контр.		Уваров			07.04.16			
Утв.		Банин			07.04.16			

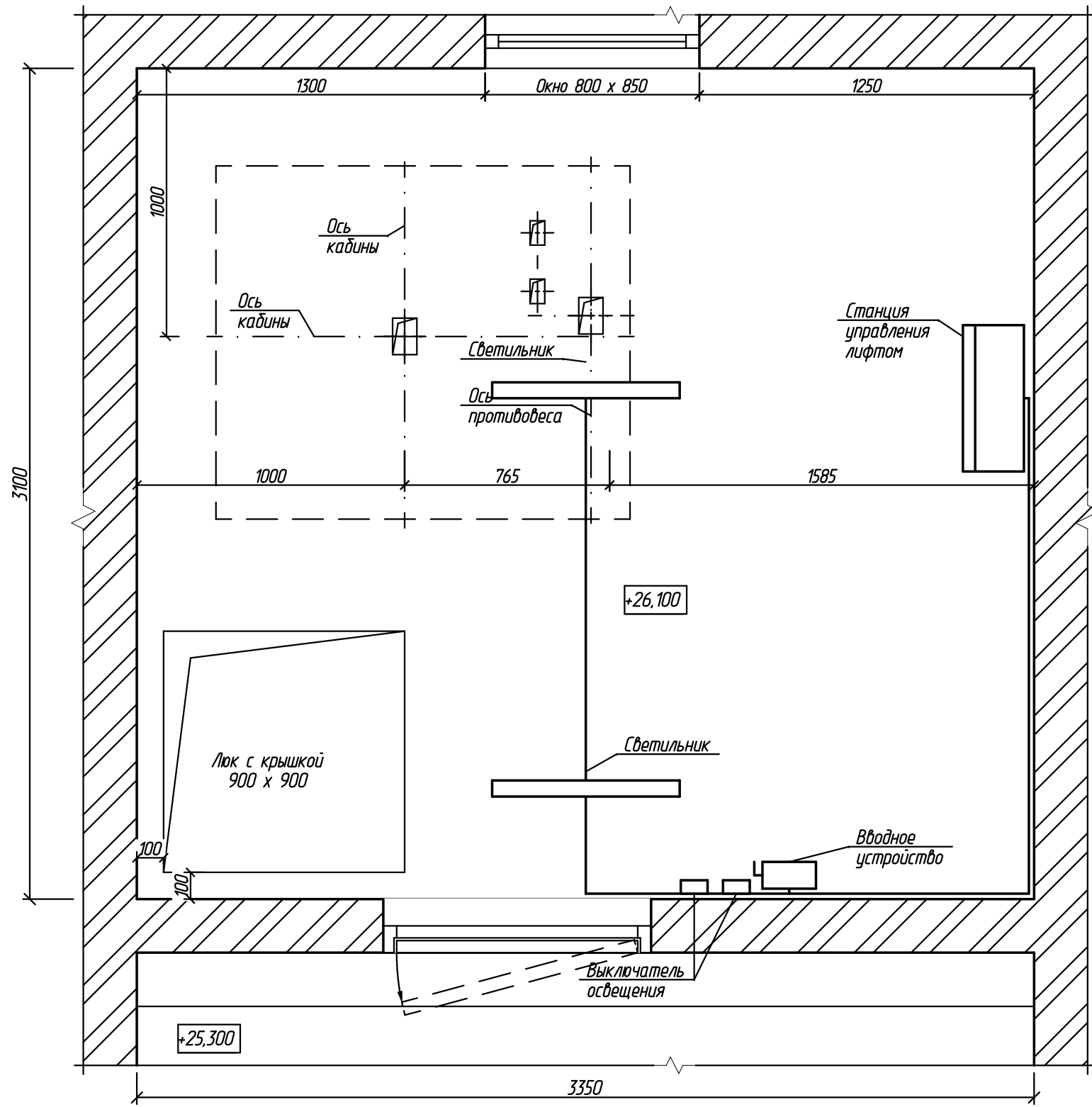


Спецификация расхода материалов

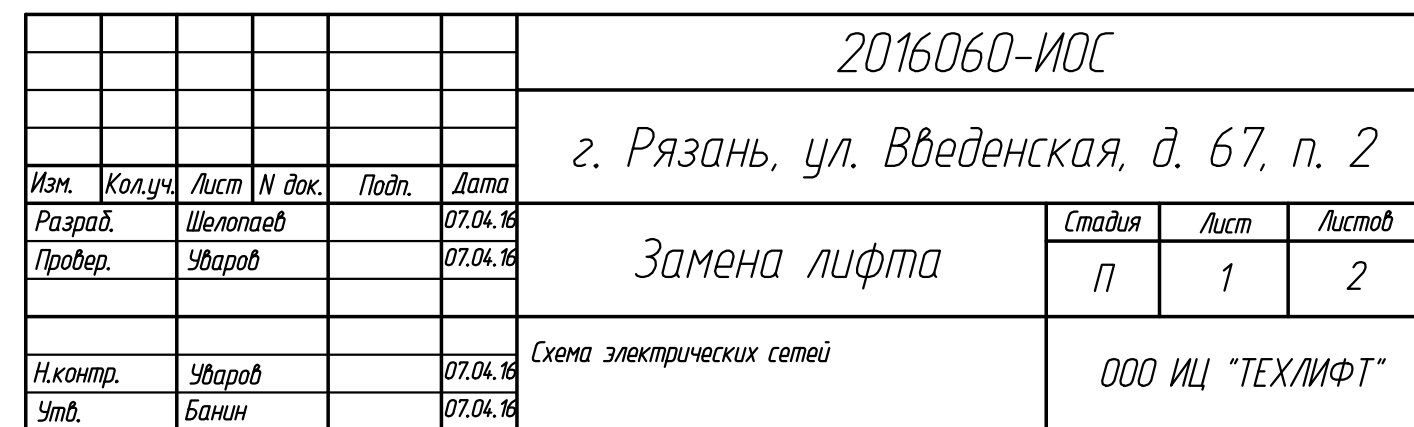
Поз.	Обозначение	Наименование	Кол.	Масса ед., кг	Примечание
1	ГОСТ 19903-74	Лист 350x280x10	1	7,6	
2	ГОСТ 19903-74	Лист 180x200x10	1	2,8	
3	ГОСТ 19903-74	Лист 180x140x10	2	1,9	
4	ГОСТ 19903-74	Лист 400x100x10	1	3,2	
5	ГОСТ 5781-82	Ø 16 A240 L=800	3	1,3	
6	ГОСТ 5781-82	Ø 6 A240 L=50	12	0,01	
7	ГОСТ 8509-93	Уголок 75x75x5 L=250	36	1,5	
8	ГОСТ 8509-93	Уголок 50x50x5 L=1700	18	6,5	
9	ГОСТ 19903-74	Лист 150x100x8	36	0,9	
		Анкер-шпилька M12x110	16		
	ГОСТ 25328-82	Цементно песчаный раствор М150	0,3 м³		



						2016060-КР			
						г. Рязань, ул. Введенская, д. 67, п. 2			
Изм.	Кол.уч.	Лист	N док.	Подп.	Дата	Замена лифта	Стадия	Лист	Листов
Разраб.		Шелопяев			07.04.16		П	5	5
Провер.		Уваров			07.04.16	Разрезы 3 - 3, 4 - 4, 5 - 5. Узлы 1, 2, 3. Детали поз. 1 - 3	ООО ИЦ "ТЕХЛИФТ"		
Н.контр.		Уваров			07.04.16				
Утв.		Банин			07.04.16				



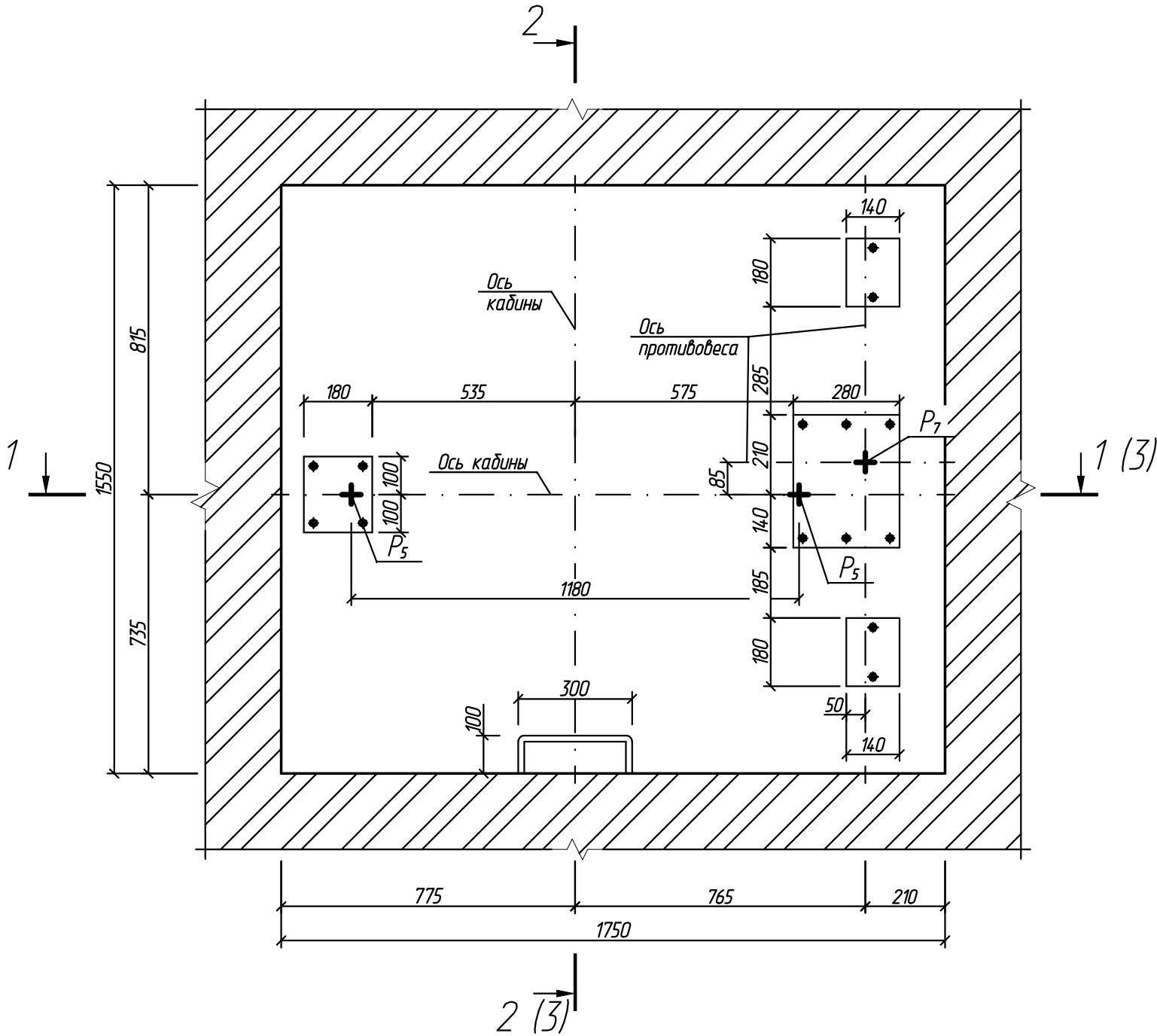
г. Рязань, ул. Введенская, д. 67, п. 2





1	Наименование, адрес и телефон заказчика	г. Рязань, ул. Введенская, д. 67, п. 2
2	Назначение здания в котором устанавливается лифт	Жилое многоквартирное
3	Назначение лифта	Пассажирский
4	Грузоподъемность, кг	400
5	Скорость, м/с	1,0
6	Высота подъема кабины, м	22.4
7	Размеры шахты (ширина x глубина), мм	1750 x 1550
8	Размеры кабины (ширина x глубина), мм	920 x 1020
9	Размеры дверного проема (ширина x высота), мм	650 x 2000
10	Число остановок кабины	9
11	Отметка основной посадочной площадки	0,000
12	Требуется ли выход на две противоположные стороны	Не требуется
13	Количество дверей шахты	9
14	Отметки остановок начиная от первой, м	0,000, +2,800, +5,600, +8,400, +11,200, +14,000, +16,800, +19,600, +22,400.
15	Вид и система управления	Смешанное; одиночная, собирательная при движении кабины вниз
16	Требуются ли перила на крыше кабины	Требуются
17	Место расположения шахты	Внутри здания
18	Тип шахты	Кирпич
19	Высота верхнего этажа, мм	3450
20	Глубина прямка, мм	1300
21	Огнестойкость дверей	E 30
22	Напряжение сети, питающей лифт, В	380
23	Число заказываемых лифтов с одинаковой характеристикой	1

План шахты лифта



						2016060-01			
						Лифт пассажирский г/п 400 кг, скоростью 1,0 м/с	Стадия	Масса	Масштаб
Изм.	Кол.уч.	Лист	N док.	Подп.	Дата		П		
Разраб.		Шелопяев			07.04.16				
Провер.		Уваров			07.04.16				
							Лист 1	Листов 3	
Н.контр.		Уваров			07.04.16	г. Рязань, ул. Введенская, д. 67, п. 2			
Утв.		Банин			07.04.16				
						ООО ИЦ "ТЕХЛИФТ"			

План машинного помещения лифта на отм. +26,100

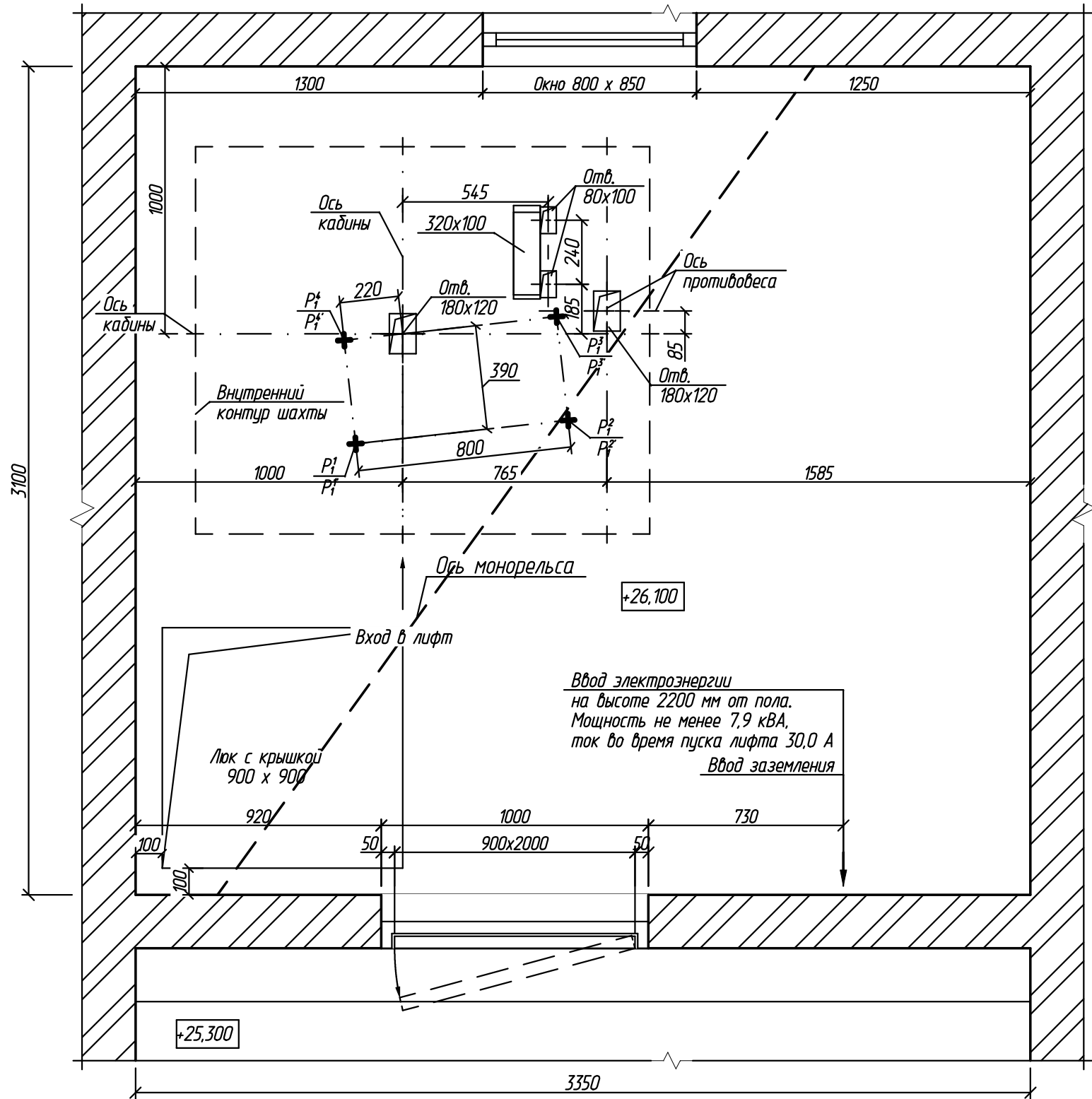

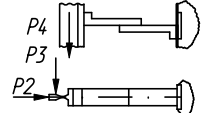
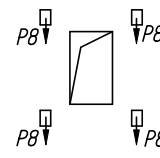


Таблица нагрузок на строительную часть от лифтовой установки

Обозначение нагрузки	Величина нагрузки, Н	Схема действия сил	Примечания		
$P_1^1$	1300		Постоянные нагрузки		
$P_1^2$	2100				
$P_1^3$	13000				
$P_1^4$	8200				
$P_1^1$	1700		Кратковременные нагрузки при посадке кабины на ловители		
$P_1^2$	2500				
$P_1^3$	21900				
$P_1^4$	15000				
$P_2$	2000		На детали крепления направляющих		
$P_3$	1200				
$P_4$	2000				
$P_5$	21300	На опоры направляющих на площадь 75 x 170 мм		Нагрузки действуют и аварийно	
$P_7$	23800	На буфер противовеса на площадь 140 x 140 мм			
$P_8$	800		На крепление дверей в плоскости стены	Постоянные нагрузки	

И.И.И.И.И.И.	Взам.И.И.И.И.
Подп. и дата	
И.И.И.И.И.И.	

Изм.	Кол.уч.	Лист	И.И.И.И.И.И.	Подп.	Дата

2016060-01

Лист

2



